

Comité de pilotage Bois Energie 34 - Montpellier, le 30/11/09



## *Structuration de la filière Bois Énergie : le Plan d'Approvisionnement Territorial*



Un programme national porté par les Communes Forestières

Comité de pilotage Bois Energie 34 - Montpellier, le 30/11/09



# Le Plan d'Approvisionnement Territorial

## *Un outil d'aide à la structuration de la filière Bois-énergie*

Il permet :

- d'évaluer la ressource en bois énergie
- d'évaluer de la demande actuelle et future
- d'optimiser la mise en place d'équipements et la desserte
- d'évaluer les coûts de la ressource

*Attention, il ne s'agit pas d'accompagner la mise en place de projets bois énergie, mais bien d'accompagner la filière*



# Le Plan d'Approvisionnement Territorial

## *Modalités de mise en place*

Deux étapes de réalisation :

1. collecte des données locale
2. fonctionnement du modèle informatique

Modalités de réalisation : 2 à 3 mois en moyenne, budget à partir de 50 000 €

A l'issue de l'élaboration du PAT, une fiche de synthèse est remise avec les résultats informatisés

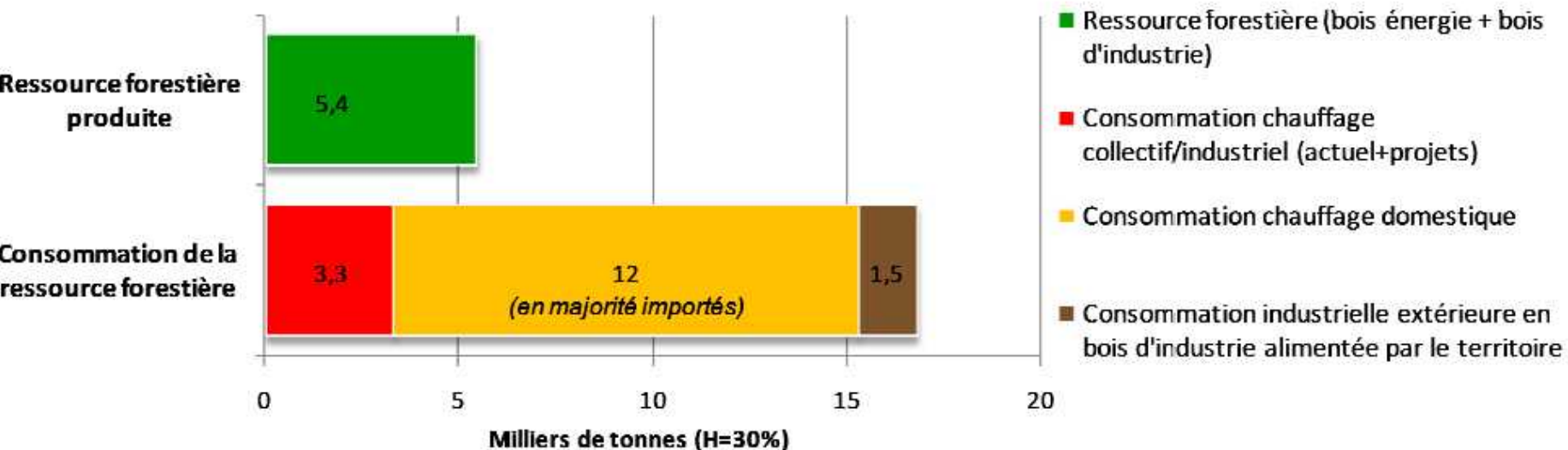


# Le Plan d'Approvisionnement Territorial

## Résultats finaux

Un exemple de résultat...

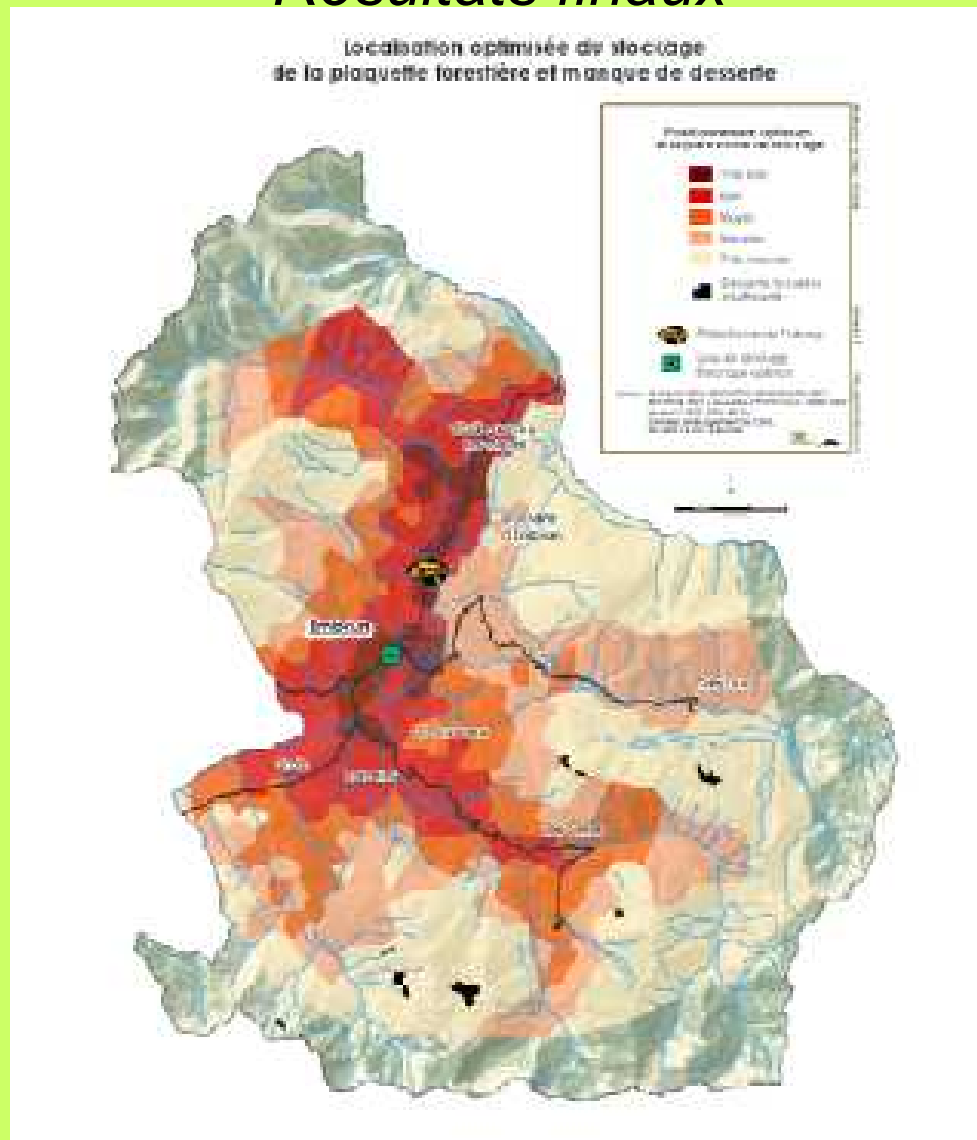
### Approvisionnement des chaufferies bois du territoire





# Le Plan d'Approvisionnement Territorial

## Résultats finaux



Comité de pilotage Bois Energie 34 - Montpellier, le 30/11/09



# Le Plan d'Approvisionnement Territorial

## *Structuration de la filière Bois Énergie : le Plan d'Approvisionnement Territorial*



### Etat d'avancement du programme 1000 chaufferies

Mai 2009

- Territoires adhérents au programme 1000 chaufferies.
- Régions françaises concernées par des territoires 1000 chaufferies.

