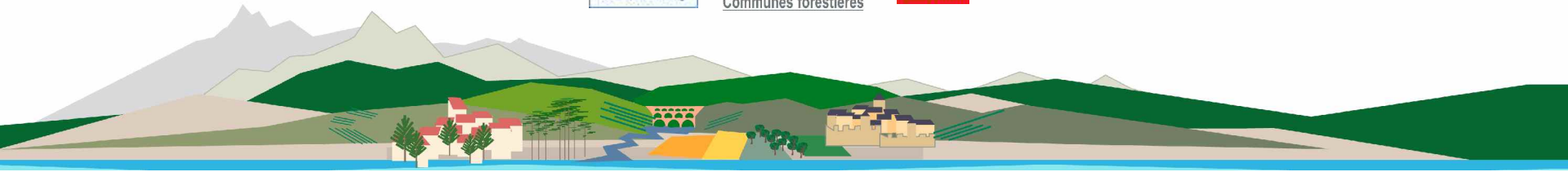


**Communes forestières
Languedoc - Roussillon**

Observatoire régional Bois énergie Languedoc-Roussillon



Un observatoire pourquoi et comment?

Convention ADEME et Région LR

Objectifs :

- Suivi de l'avancement des projets
- Évaluation des politiques publiques en faveur du bois énergie
- Retour d'expérience technique
- Identification des opérateurs

Plan de travail :

- 1/ Définition des indicateurs
- 2/ Cahier des charges pour le prestataire informatique.
- 3/ Saisie des installations existantes
- 4/ Définition du « mode d'emploi »

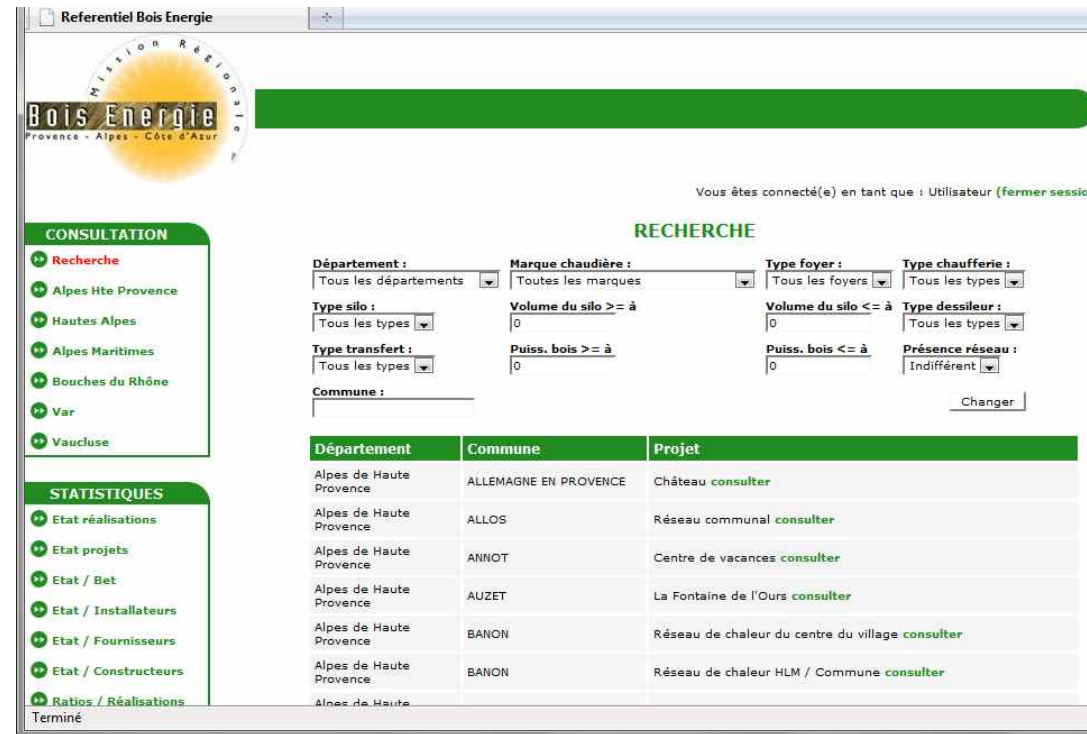


Le référentiel de PACA

Créé en 2007.

Présentation de leur référentiel en Mars 2008.

Extraction excel de 190 champs, comme base de travail.



Referentiel Bois Energie

MISSION REGIONALE
Bois Energie
Provence - Alpes - Côte d'Azur

Vous êtes connecté(e) en tant que : Utilisateur (fermer session)

RECHERCHE

Département : Marque chaudière : Type foyer : Type chaufferie :

Type silo : Volume du silo >= à : Volume du silo <= à : Type dessilleur :

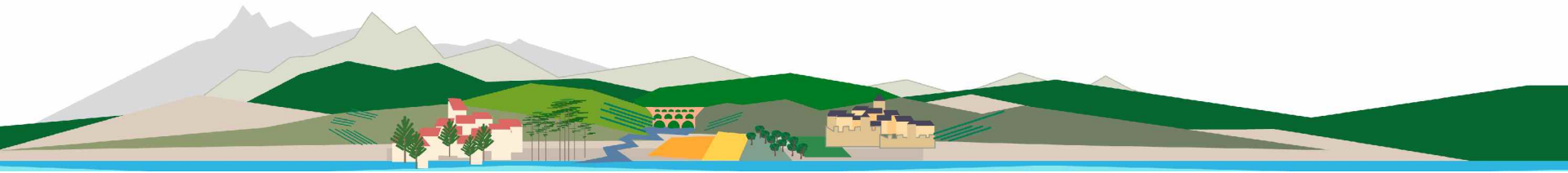
Type transfert : Puiss. bois >= à : Puiss. bois <= à : Présence réseau :

Commune :

Département	Commune	Projet
Alpes de Haute Provence	ALLEMAGNE EN PROVENCE	Château consulter
Alpes de Haute Provence	ALLOS	Réseau communal consulter
Alpes de Haute Provence	ANNOT	Centre de vacances consulter
Alpes de Haute Provence	AUZET	La Fontaine de l'Ours consulter
Alpes de Haute Provence	BANON	Réseau de chaleur du centre du village consulter
Alpes de Haute Provence	BANON	Réseau de chaleur HLM / Commune consulter
Alpes de Haute		

Terminé

En Août 2010 leur référentiel comptait **206 Champs**.



Le référentiel de PACA : états et ratios

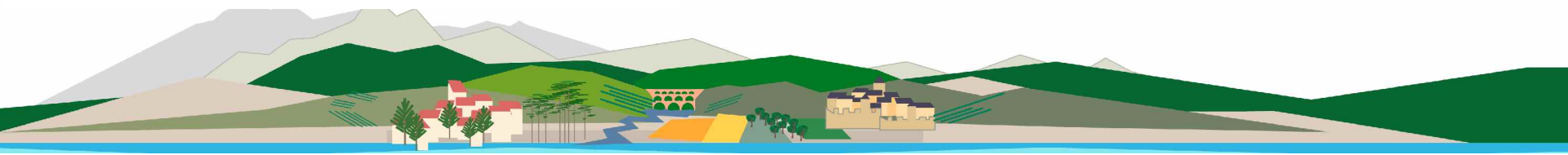
ETAT DES REALISATIONS

Type de maîtrise d'ouvrage :

Département :	Nb :	PuissBois :	PuissBois M :	ConsoBois :
Alpes de Haute Provence	23	8407 kW	366 kW	22821097 kWh/an 8759 T/an
	52	9252 kW	178 kW	12996294 kWh/an 4036 T/an
	24	7480 kW	312 kW	10690588 kWh/an 2950 T/an
	14	13950 kW	996 kW	35048639 kWh/an 10744 T/an
	19	10095 kW	531 kW	18394285 kWh/an 5137 T/an
	24	7341 kW	306 kW	10345263 kWh/an 2999 T/an
	156	56525 kW	362 kW	110296166 kWh/an 34625 T/an

Ratio	Valeur
Investissement total Puissance totale	1053 euros HT / kW
Investissement total Puissance bois	1385 euros HT / kW
Investissement total TEP bois	819 euros HT / TEP
Investissement chaudière bois Puissance bois	412 euros HT / kW
Investissement chaudière appoint Puissance appoint	54 euros HT / kW
Investissement génie civil total Puissance totale	298 euros HT / kW
Investissement génie civil total Puissance bois	392 euros HT / kW
Investissement génie civil total Surface de génie civil	968 euros HT / m2
Investissement réseau de chaleur Longueur réseau de chaleur	196 euros HT / ml
Investissement sous stations Nbre de sous stations	2983 euros HT / ss
Investissement réseau de distribution intérieure Surface à chauffer	19 euros HT / m2

objets en fonctionnement
puissance bois totale installée
conso bois moyenne installée
estimation prévisionnelle de bois en kWh/an et en tonnes/an

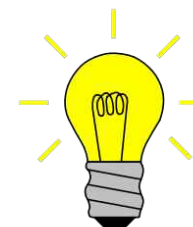


Le référentiel de PACA : analyse

Analyse entre étude de faisabilité et réalisation :

Phase de réalisation															
PROJET	P Bois	P Tot	Diff. / EF	C bois (t)	Diff. / EF	Invest. avant subv.	Diff. / EF	Subv.	Diff. / EF	Invest. tot subv. déduites	Diff. / EF	Coûts fonct. (P1+P2)	Diff. / EF	P1 Qté Livree	Diff. / EF
CUREL	55	55	0%	29	0%	99 369	30%	75 939	60%	23 430	-19%	839	-74%	16	-45%
ORAISON	150	410	-39%	115	0%	353 400	210%	84 800	18%	268 600	540%	14 732	-7%	94	-18%
SAINTE TULLE	500	530	0%	120	12%	363 080	45%	290 340	66%	72 740	-5%	1 879	-84%	82	-32%
CAROMB	150	150	0%	48	0%	123 000	0%	79 220	0%	43 780	0%	1 887	-72%	37	-22%

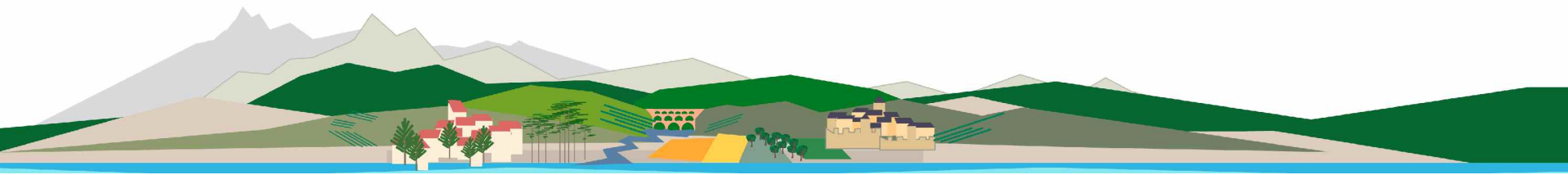
- Technique : sensiblement égal
- Investissements : **Augmentation** en Réalisation.
- Subventions : plus élevées en réalisation => rééquilibre le TRB
- Coûts de fonctionnement : **Forte diminution.**



Maîtres d'ouvrages n'identifient pas tous les postes au niveau de leur charges

Consommations estimées en EF élevées / réalité

Prix contractualisé du combustible plus faible que dans étude



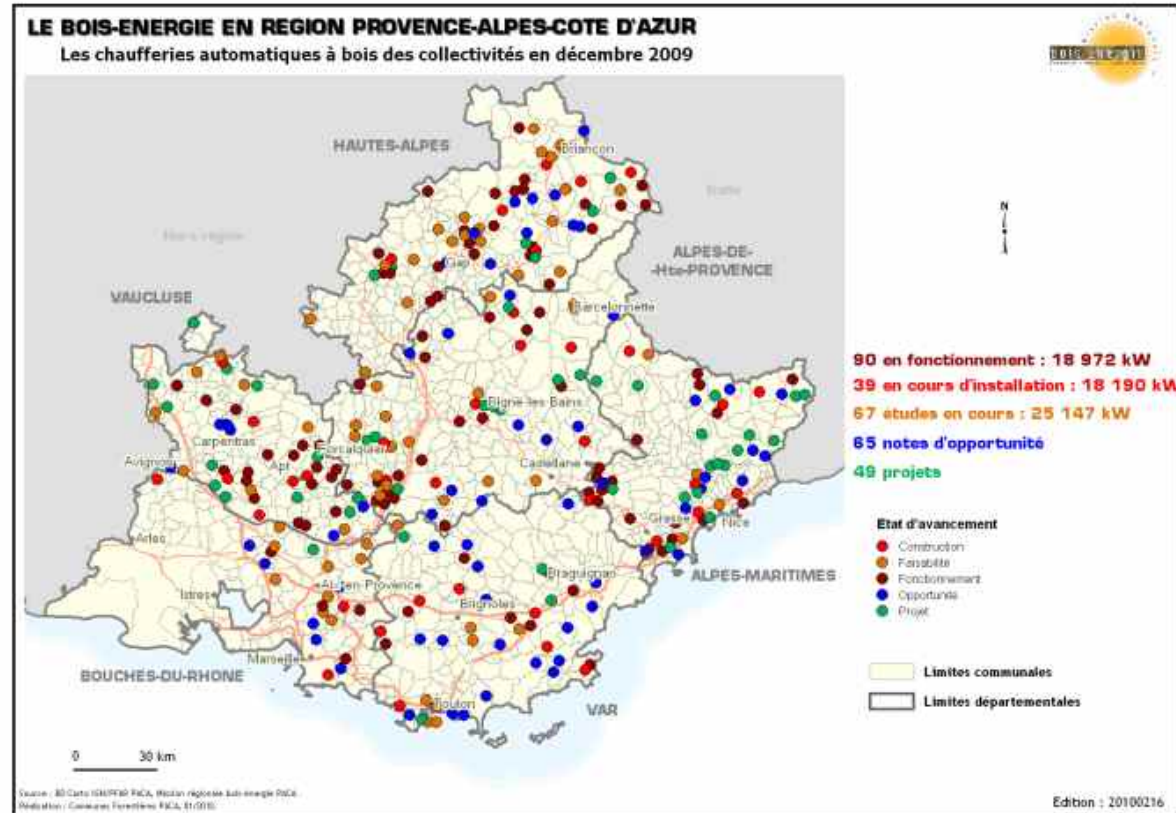
Le référentiel de PACA : retour d'expérience

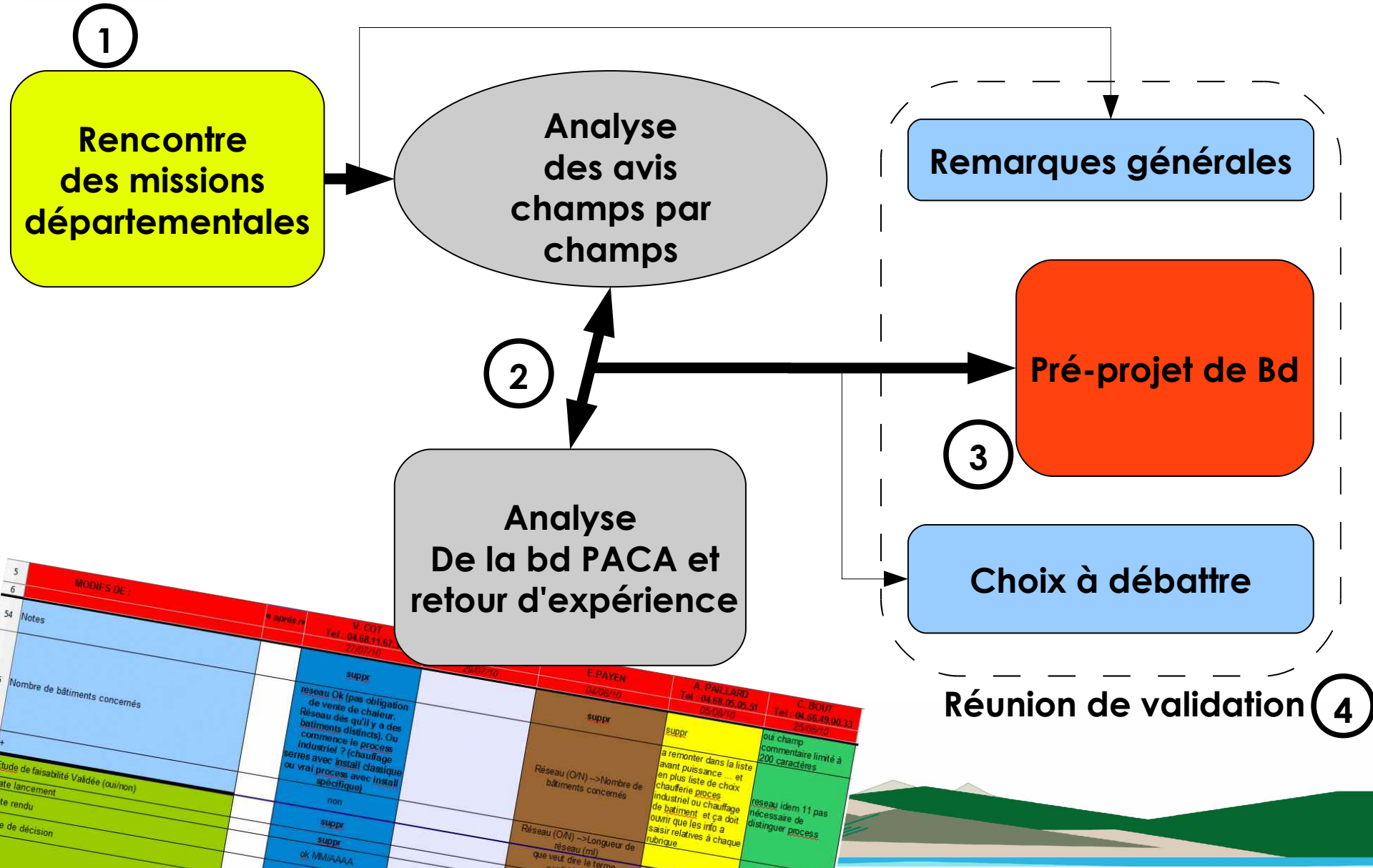
- Ils sont passés de 206 Champs à 168.

- Fiche de synthèse à remplir par le Bet pour la demande de subvention.

- Maintenant : 2,5 jours de travail par projet (collecte des informations et saisie)

- Étude d'une base de donnée appro





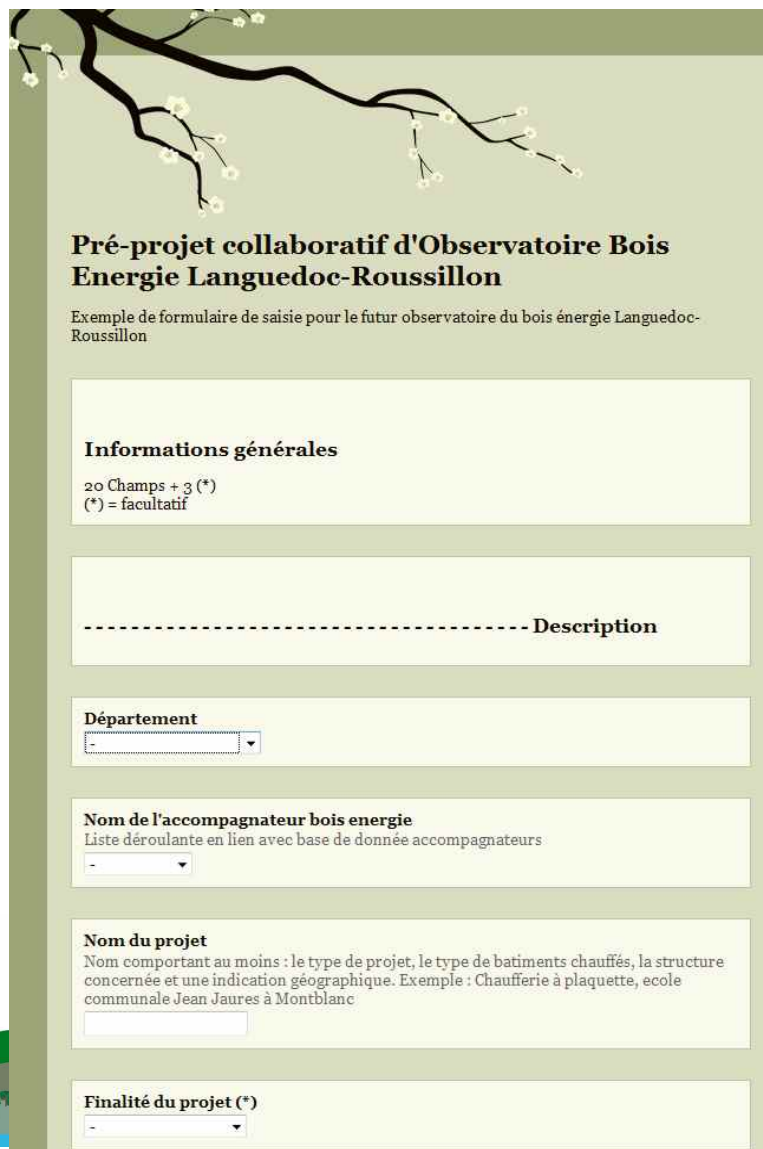
5	MODIF'S DE...	N. COI	A. PAILLARD	C. BOUT
6		Tel : 04.68.11.62	Tel : 04.68.05.05.51	Tel : 04.66.49.00.33
54	Notes	2702700	04/06/10	25/08/09
	Nombre de bâtiments concernés	suppr	suppr	ou champ commentaire limité à 200 caractères
	étude de faisabilité Validée (ou/non)	reseau Ok (pas obligation de vente de chaleur. Réseau des qu'il y a des bâtiments distincts). Ou commence le process industriel ? (chauffage series avec install classique ou vrai process avec install spécifique)	a remonter dans la liste avant puissance... et en plus liste de choix industriel ou chauffage de bâtiment et ça doit ouvrir que les info a saisir relatives à chaque rubrique	reseau idem 11 pas nécessaire de distinguer process
	date lancement	non	Réseau (ON) --> Nombre de bâtiments concernés	
	le rendu	suppr	Réseau (ON) --> Longueur de réseau (ml) que veut dire le terme	
	date de décision	suppr		
		ok MM/AAAA		

Rencontre des missions départementales et projet d'Observatoire Languedoc-Roussillon

Une volonté générale de voir émerger une telle base de données en lui insufflant une forte orientation opérationnelle

Synthèse des discussions :

- 5 partie : Généralités / Pré-étude / Étude de faisabilité / Réalisation / Exploitation
- **165 Champs** « obligatoires » dont 41 pré-remplis (à valider ou remplacer) et 9 champs de calculs automatiques.



Pré-projet collaboratif d'Observatoire Bois Energie Languedoc-Roussillon

Exemple de formulaire de saisie pour le futur observatoire du bois énergie Languedoc-Roussillon

Informations générales
20 Champs + 3 (*)
(*) = facultatif

----- Description

Département
-

Nom de l'accompagnateur bois energie
Liste déroulante en lien avec base de donnée accompagnateurs
-

Nom du projet
Nom comportant au moins : le type de projet, le type de bâtiments chauffés, la structure concernée et une indication géographique. Exemple : Chaufferie à plaquette, école communale Jean Jaures à Montblanc

Finalité du projet (*)
-



Etapes récentes et finalisation

le 04/10/10 :

Validation de la listes d'indicateurs

le 25/12/10 : Validation du cahier des charges pour le choix du prestataire informatique)

Pour le début 2011

Livraison de la base de donnée par le prestataire



Saisie des données sur les installations
Existantes

Création d'un mode d'emploi

